

## NOTICE DE MONTAGE

### **SAUTE VENT ERMAX** **ADAPTABLE SUR 600 HORNET 2011 → ∞** Durée de montage estimé : 15 mn

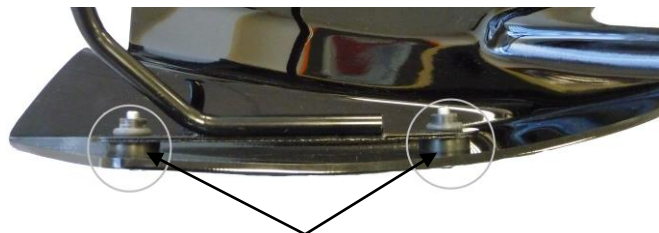


Photo 1

Position des entretoises caoutchouc



Photo 2  
Vis à démonter  
et à remplacer

### Kit de fixation

- 4 inserts caoutchouc
- 4 vis BHC 5×20 noire (grosse tête)
- 2 pattes de fixation
- 4 rondelles acier Ø8 L15
- 4 rondelles plastique Ø5
- 4 entretoises caoutchouc Ø5 L 5mm
- 4 vis BHc 8× 40
- 3 butées autocollantes

### Montage

- Mettre en place les inserts caoutchouc sur les pattes de fixation.
- Fixer celles-ci sur le saute-vent à l'aide des vis BHC 5×20 et des rondelles plastique en insérant les entretoises caoutchouc entre le saute-vent et les pattes de fixation (voir photo 1).
- Démontez les quatre vis de fixation du ponté de guidon (voir photo 2).
- Monter l'ensemble saute-vent / pattes de fixation sur le ponté en intercalant une rondelle acier Ø8 L15 entre le ponté et les pattes de fixation, de manière à ce que ces dernières ne touchent pas le ponté. Fixer le tout à l'aide des 4 vis BHc 8×40 fournies en remplacement des vis d'origine : **BLOQUER EN 1<sup>ER</sup> LES VIS DE DEVANT**, puis serrer les vis à l'arrière.



Vis avant :  
collier collé



Vis arrière

- Placer les butées à l'intérieur du saute-vent aux endroits indiqués ci-contre :



#### ATTENTION »

- \* Tout accessoire monté ne sera plus considéré comme neuf et ne sera **ni repris ni échangé**.
- \* Les accessoires Ermax sont conçus pour des **montes d'origine**. Ils ne seront pas garantis s'ils sont utilisés dans d'autres conditions.
- \* En raison des tolérances de fabrication des véhicules, indépendantes de notre volonté, certains produits Ermax peuvent nécessiter des ajustements lors de la fixation.
- \* Attention aux serrages excessifs qui pourraient abîmer ou casser nos accessoires en plastique et les vis en aluminium.
- \* Les marques de fabricant de motos citées sont indiquées exclusivement comme référence nécessaire à la destination des accessoires Ermax.
- \* Les bulles abîmées par un **lavage inadéquat** ne sont pas garanties (dissolvant, essence, détergent, produits abrasifs, corrosifs...). Essuyer immédiatement les liquides de frein ou de batterie qui pourraient déborder sur les accessoires.

## FITTING INSTRUCTIONS

### **ERMAX NOSE SCREEN** **ADAPTABLE ON 600 HORNET 2011 → ∞** Estimated fitting time : 15 mn

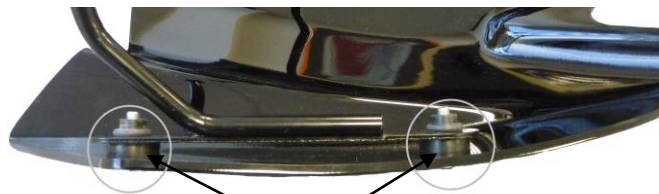


Photo 1  
Rubber washers' location



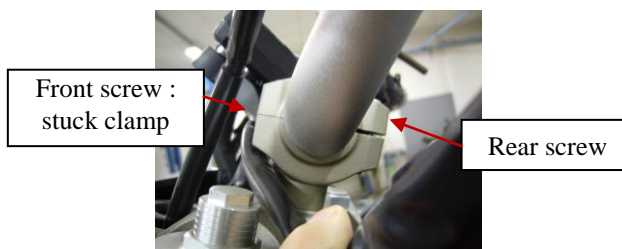
Photo 2  
Screws to remove  
and replace

### Fitting kit

- 4 rubber inserts
- 4 screws BHC 5×20 black
- 2 fitting brackets
- 4 steel washers Ø8L15
- 4 plastic washers Ø5
- 4 rubber spacers Ø5 L: 5mm
- 4 screws BHc 8×40
- 3 self-adhesive rubber pads

### Assembly

- Place the rubber inserts on the fitting brackets.
- Fit these ones on the nose screen thanks to the screws BHC 5×20 and the plastic washers, by inserting the rubber spacers between the nose screen and the brackets (see photo 1).
- Remove the 4 fitting screws of the handlebar risers (see photo 2).
- Mount the unit nose screen / fitting brackets on the riser by inserting a steel washer Ø8 L15 between the riser and fitting brackets, so that these last do not touch the riser. Attach it with the 4 provided screws BHc 8×40 to replace the original screws : **JAM FRONT SCREWS AT FIRST**, and then tighten rear screws.



- Place the self-adhesive rubber pads inside the nose screen to places shown thereafter :



### < CAUTION >

- \* Accessories gone up on the motorbike will not be any more considered as new and will be **neither retaken nor exchanged**.
- \* Ermax accessories are foreseen for **original equipments**. They will not be guaranteed if they are used in others conditions.
- \* Due to vehicles made tolerances, beyond our control, some Ermax products might need adjustings to fit.
- \* Care to excessive clampings which may damage or break our plastic accessories and aluminium screws.
- \* The mentioned label of motorbikes's manufacturers are indicated exclusively as a reference to Ermax accessories.
- \* Screens damaged by an **inadequat washing** are not guaranteed (abrasive, corrosive ... products, solvent, thinner, benzine ...). Wash immediately brake or battery fluid which may flow on accessories.